



**СУ ПЛАНИНАРСКО СКИЈАШКО ДРУШТВО „ПОШТАР“ НОВИ САД**  
 21000 НОВИ САД, улица Народних хероја бр.2, Телефони за контакт:  
**064 217 11 87** Зденка Каспер, председник; **064 236 95 24** Боривоје Вељковић;  
**062 621 217** Катарина Паљић, секретар; е-пошта: [psdpostar@gmail.com](mailto:psdpostar@gmail.com)  
**064 292-89-73** Владимир Кандић, е-сајт: [www.psdpostar.org.rs](http://www.psdpostar.org.rs)  
 ПИБ: 102676375; Жиро рачун: 310 – 7748 - 55 НЛБ Континентал банка Н.Сад

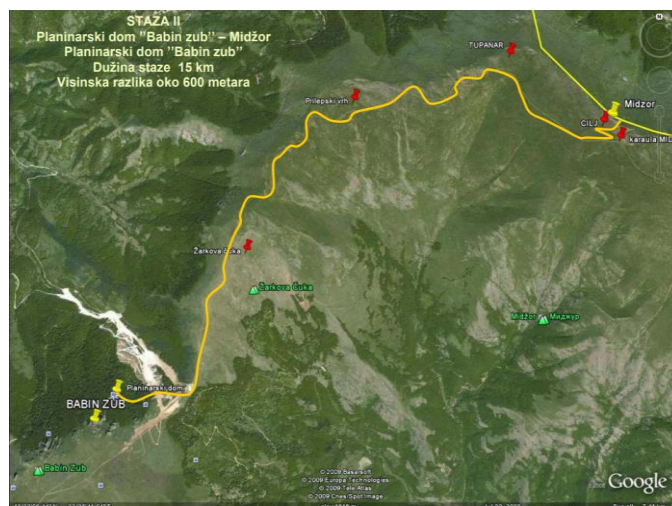
## ИЗВЕШТАЈ СА ПЛАНИНАРСКЕ АКЦИЈЕ

### СТАРА ПЛАНИНА – Миџор и околина

Датум:	10. до 12. 07 .2020. године
Време проведено на стази:	8 часова
Планина / врхови на стази:	Стара планина
Сместај:	конак „Мездреја“
Организатор:	Планинарско - рекреативна секција Нови Сад
Водичи:	Страхиња Марјановић, Игор Бочковић
Освојен највиши врх:	Миџор 2169 мнв
Висинска разлика успона:	исходиште 1580мнв на 2169мнв = 589мнв
Висинска. разлика силаска:	са врха: 2169мнв на 1580мнв = 589мнв
Препешачено км:	21км
Број учесника на акцији:	14
Број учесника из ПСД „Поштар“ Нови Сад:	1

#### Опис акције:

- 10.07. – 17:00ч, полазак из Новог Сада
- 11.07. – попети врхови: **Миџор (2169 мнв)**, **Дупљак (2033 мнв)** и **Жаркова чука (1848 мнв)**

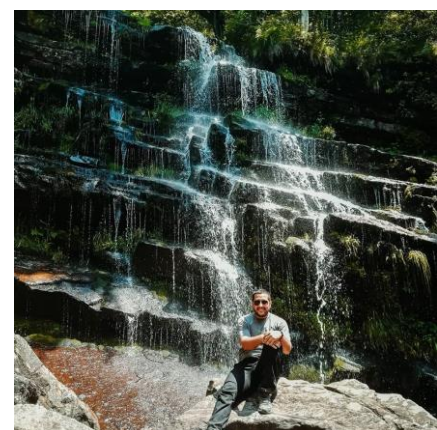
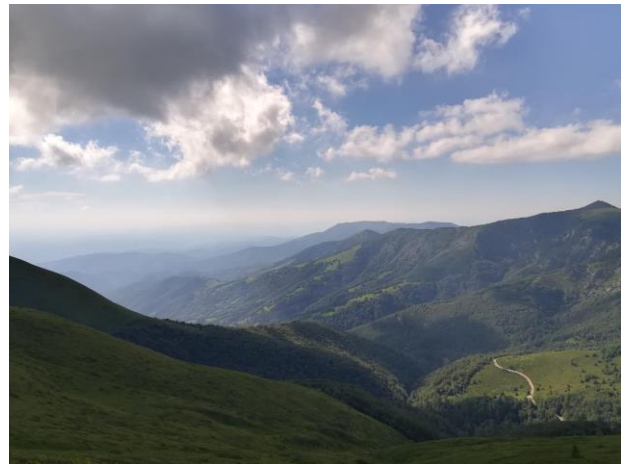


Слика 1 – део трасе пешачења

(мапа преузета са сајта ЈП Стара планина, Мапе пешачких стаза, Стаза 2 – ПД „Бабин зуб“ - Миџор)

- 12.07. – обилазак водопада Бигар и Тупавица, као и кањона Росомаче (Росомачки лонци)

**ТРАСА:** Полазак на успон од планинарског дома **Бабин зуб (1580 мнв)**. Пешачење маркираном стазом до врха **Миџор (2169 мнв)**. Након паузе, наставак пешачења гребеном уз саму границу с Републиком Бугарском до врха **Дупљак (2033 мнв)**. У повратку до планинарском дома успен на врх **Жаркова чука (1848 мнв)**. Укупна дужина стазе је око 21 км.



Снимили **Иван Татомиров** и учесници акције  
Оверава учесник из ПСД „Поштар“ Нови Сад: **Иван Татомиров**