



СУ ПЛАНИНАРСКО – СКИЈАШКО ДРУШТВО „ПОШТАР“ НОВИ САД
 Република Србија, НОВИ САД, улица Народних хероја бр. 2; контакт:
 Зденка Каспер, председница 064.217.1187; zdenka.kasper@gmail.com;
 е-пошта Друштва: psdpostar@gmail.com ; е-сајт: www.psdpostar.org.rs;
 ПИБ: 102676375; Жиро рач.: 20550731476 НЛБ Комерцијална банка Нови Сад

Акција од посебног значаја (АПЗ) ПЛАНИНАРСКОГ САВЕЗА СРБИЈЕ, 10.08.2024. год.

„СТАЗАМА СТАРЕ ПЛАНИНЕ“

Из Новог Сада кренули смо приватним аутомобилима у петак, 09.08.2024. године у 14:00 часова. Преко Београда, Ниша, Сврљига, Калне и Балта Бериловаца, у подножје Старе планине стижемоу село Црни врх око 20:00 часова. Смештамо се у угоститељски објект са преноћиштем „СУНЦЕ“ (800 мнв).

Дружење и договор да ујутро, 10.08.2024. пешачимо на Миџор (2169 мнв).

Датум:	10.08.2024.
Време проведено на стази:	од 09:00 до 18:00 = 9 часова
Планина / врхови на стази:	Стара планина, Миџор (2169)
Смештај – пауза при успону:	Апарт. објект „СУНЦЕ“ Црни врх, пл. дом „Миџор“ (1548)
Организатор:	Пл. савез Тимочког региона Неготин, ПСД „Поштар“ Нови Сад
Водич ПСС:	Катарина Паљић и Боривоје Вељковић
Висинска разлика успона:	са 1548 мнв – на 2169 мнв = 621 мнв
Висинска разлика силаска:	са 2169 мнв – на 1548 мнв = 621 мнв
Препешачено км:	17 км
Број учесника на акцији:	286 из 23 Планинарска друштва / Клуба ПСС
Број учесника из ПСД „Поштар“:	9



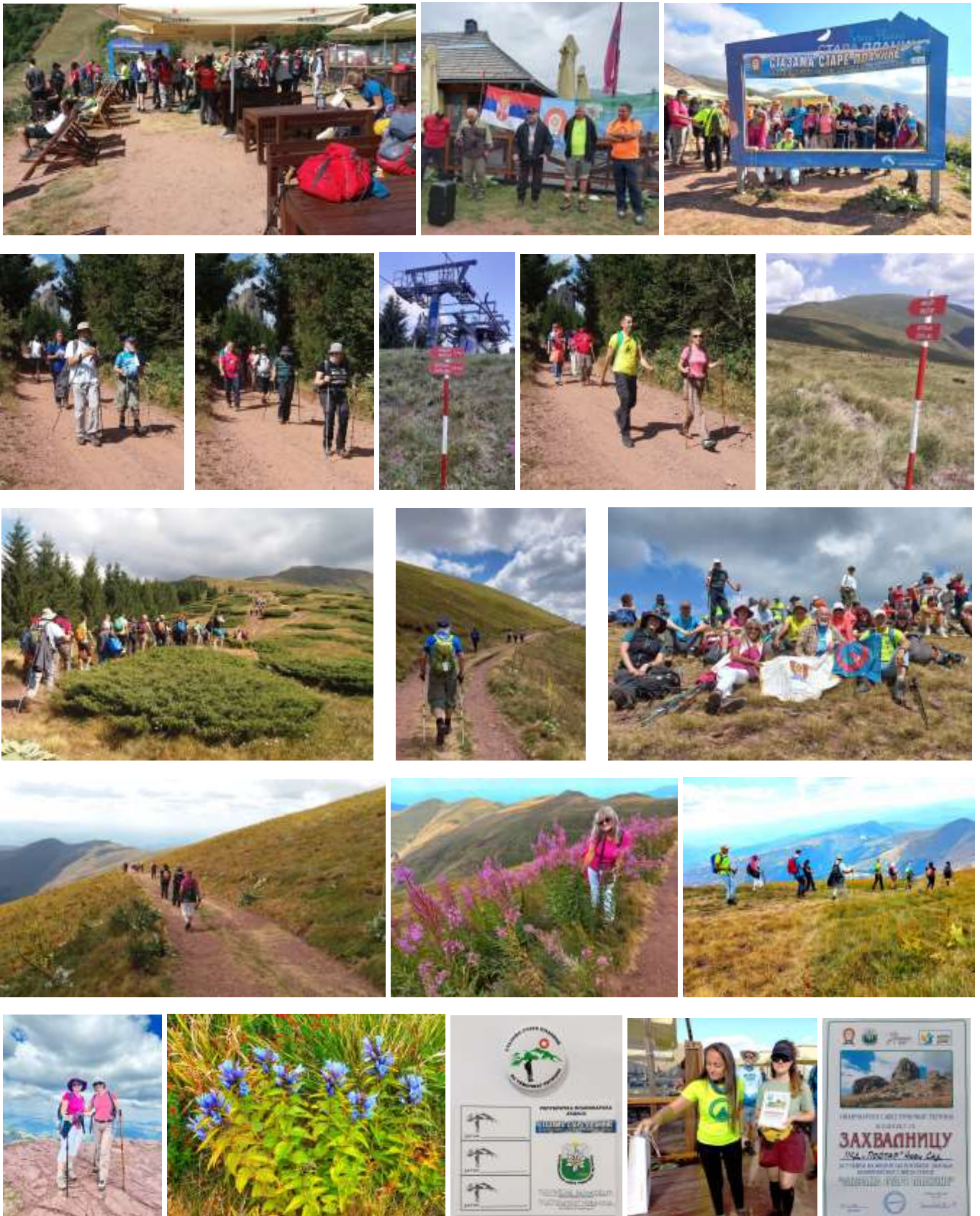
Планинарски дом „Миџор“ (1548) - Бабин Зуб



Стара планина, Миџор 2169 мнв

Опис акције: Нашим аутомобилима довели смо се до Планинарског дома „Миџор“ (1548), у подножју камених стена „Бабин зуб“ (1758). Пешачимо 500 м до „Сунчане долине“ и ресторана „Плажа“ (1577). Отварање акције и полазак на стазу ка Миџору (2169) повратак истом стазом. Успон је у првом делу колски пут. Обилази се Жаркова чука 1850 мнв са леве стране и продужава ка Тупанару. На означеној раскрсници испод Тупанара ишли смо право ка Миџору 2169 мнв. Укупна дужина пешачења данас била је 17 км.





Учесници из ПСД „Поштар“ Нови Сад: Мира Радусин, Душко Косјер, Милана Јовановић, Катарина Паљић, Боровоје Вељковић, Биљана Ковачевић, Александар Ковачевић, Наташа Малешевић, Дарко Малешевић.
Фотографисали: Мира Радусин, Душко Косјер, Милана Јовановић, Боровоје Вељковић, Борислав Грковић, Биљана Ковачевић.
Оверавају спортски планинарски водичи ПСС: Катарина Паљић мб. 711 и Боровоје Вељковић мб. 020.

